

Les Grands Espaces

Derrière La Porte, *une exploration du Hors Champ au cinéma*



Cet atelier est une exploration du cinéma dans toutes ses dimensions. Il est conçu avec une partie théorique menée en présentiel ou distanciel et une partie pratique que les participants réalisent en autonomie. Une plateforme spécifique en ligne réunit toutes les créations.

Derrière la Porte, *une exploration du Hors Champ au cinéma*

1 - La Théorie

*Cette partie du projet peut être menée **en présentiel ou en distanciel**.*

Jauge : Illimitée

Âge : À partir de **10 ans**

Durée Théorie: **60 min**

Lieu : Une salle de cinéma ou une salle de classe équipée d'un vidéo-projecteur

Le Déroulé

Le langage cinématographique à travers une présentation corporelle

Que signifie dans la vie réelle, un gros plan, un plan d'ensemble, une plongée ?

L'expérience vise à faire voir au spectateur dans quelle position il se trouve lorsqu'il voit une scène filmée sous ces différents angles. Nous comprendrons ainsi comment le cinéma utilise **notre perception du monde** pour nous faire ressentir des émotions, ou nous exprimer des symboles.

Le montage par la pratique

A partir d'une séquence extraite d'un film d'un grand réalisateur, nous projetons des plans où un personnage passe une porte. Le public peut alors effectuer **son propre montage**, pour raconter une histoire imaginée ensemble dans la salle. Chaque étape est explorée : montage image, son, voix off, effets, etc. Cette version de la séquence est mise en relation avec la **séquence originale**. On en déduit la force narrative du montage.

Une première étape de réalisation

Avec les spectateurs, on **réalise** en quelques plans un film avec **2 passages de portes**. On utilisera tous les outils cinématographiques découverts en début d'atelier, pour concevoir un film intense et surprenant. On tourne, monte et bruité dans la salle.

Le film est ensuite projeté sur l'écran pour lui donner toute son ampleur.

L'intervenant propose alors aux spectateurs de participer à la réalisation d'un film de passage de porte, en cadavre exquis. Cette réalisation se fera en autonomie, et sera ensuite récupérée et montée par l'intervenant.



2 - La Pratique

Cette deuxième partie peut être **encadrée** par le professeur en classe, par un animateur, mais peut aussi être réalisée **en autonomie** directement par les participants, sans encadrement spécifique. Les Grands Espaces se chargent alors de faire le lien entre chaque participants. Il est compatible avec une situation de **confinement**.

Suite à cet atelier théorique, les participants pourront être les créateurs d'un film qu'ils réaliseront **en autonomie**, dans un lieu qu'ils auront choisi. L'intervenant aura auparavant défini un certain nombre de **contraintes** et communiqué quelques conseils techniques. Ces informations seront également disponible en ligne.

Il va s'agir de réaliser un film en **cadavre exquis**, avec plusieurs réalisateurs. Dans un ordre défini à l'avance, chaque réalisateur va tourner 2 à 5 plans. Ils seront ensuite transmis à l'intervenant, bruts ou montés, lequel enverra au réalisateur suivant le dernier plan. À partir de ce dernier, il pourra **imaginer une suite** et la tourner. Chaque fin de séquence devra se clore sur un passage, une ouverture de porte ou simplement une porte fermée ou ouverte. Le suivant imaginera ce qui se trouve **derrière cette porte**.



Chaque réalisateur devra faire vivre la notion de **hors champ** dans sa proposition. Chaque séquence se décomposera donc en deux phases : une découverte de la situation dans la pièce (induite par le hors champ de la séquence précédente), puis une mise en scène de la nouvelle porte et de son hors champ.

L'intervenant des *Grands Espaces* se garde le droit d'assembler les films dans l'ordre initial ou dans le désordre.

3 – La Diffusion

L'ensemble des films proposés seront **mis en ligne** sur un **site dédié**.

Ce dernier accueillera aussi les contraintes et éléments techniques de l'exercice, ainsi que les contacts des Grands Espaces.



D'autres réalisateurs, professionnels ou amateurs pourront alors proposer une séquence, soit en complétant un film déjà présent sur la plateforme, soit en initiant un nouveau cadavre exquis.

Ce site dédié se veut être un lieu d'**échange et de jeu**, par le biais du cinéma. Il impulse une démarche de **création collective**.

L'association **Les Grands Espaces** est composée de professionnels de l'animation culturelle, d'artistes et techniciens de l'image, du son et de pédagogues aux compétences complémentaires.

Notre approche puise son inspiration dans les mouvements d'**éducation populaire** mais aussi dans la création artistique contemporaine.

Nous souhaitons impulser une dynamique autour de d'éducation à l'image pour qu'elle devienne populaire, simple, quotidienne et majeure.

Pour cela nous proposons une nouvelle forme intitulée **Atelier-Spectacle**: il s'agit d'une représentation interactive se déroulant dans une salle de cinéma, avec une jauge illimitée. Il permet à une école entière ou à une salle comble d'assister à un atelier simultanément. Il favorise la découverte d'une technique, avec une participation de toute la salle.

Les Intervenants

Les animatrices de l'atelier sont alternativement :

Marie COURAULT, Marie MOUROUGAYA et Stéphanie GILLARD

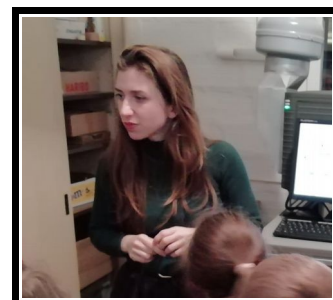
Marie COURAULT

Une formation théorique et technique en audiovisuel, ainsi que des multiples expériences dans le cinéma, le spectacle vivant et les arts de la rue, lui ont permis d'acquérir un savoir-faire polyvalent. Fort d'expérimentations menées auprès du Jeune Public au sein d'un cinéma, elle conçoit à présent des formes hybrides entre le spectacle et l'atelier incluant systématiquement le public au cœur de la création. Elle intervient aussi régulièrement en tant que formatrice sur la médiation innovante et le cinéma à l'école.



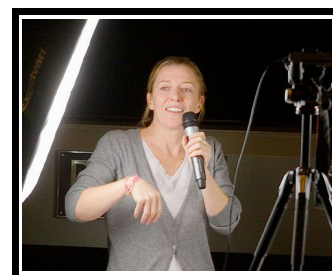
Marie MOUROUGAYA

Formée à la réalisation en Californie, elle mène depuis plus de 10 ans des ateliers de théorie et de pratique offrant aux spectateurs la possibilité de s'appropriier l'objet filmique. Touche-à-tout, c'est aussi en puisant dans ses expériences autour du mime, de l'expression corporelle et de la voix de cinéma qu'elle conçoit des interventions protéiformes et fédératrices.



Stéphanie GILLARD

Réalisatrice de documentaires, monteuse, productrice, elle anime en tant qu'intervenante de nombreux ateliers d'éducation à l'image. Elle a œuvré pendant plusieurs années dans la production de films d'animations.



Les Grands Espaces

Ancienne Gare
24120 VILLAC

<https://les-grands-espaces.net/>

Pour tout devis, questions et adaptations, nous consulter :

Marie Courault
Coordinatrice Education à l'Image

06 20 67 05 00

contact@les-grands-espaces.net