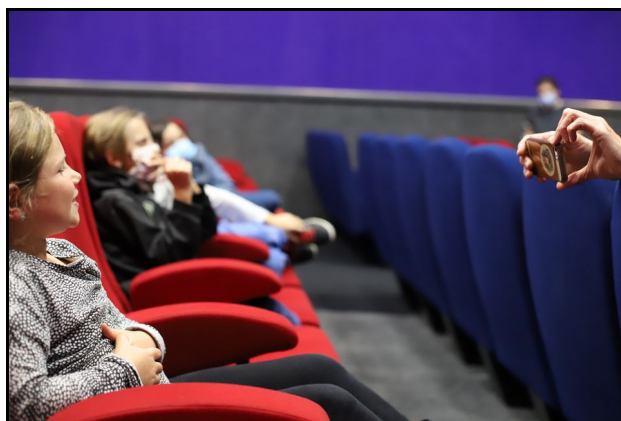


Atelier-Spectacle *Le Champ des Femmes*



Jauge : illimitée

Durée : **60 minutes – en Avant-Séance**

Lieu : une salle de cinéma équipée d'un vidéoprojecteur ou projecteur numérique

Équipe des Grands Espaces : 1 animateur.trice

2 VERSIONS DE L'ATELIER

Jeune Public à partir de **7 ans**

Adulte à partir de **14 ans**

En partenariat avec l'ADRC

En nous offrant un point de vue spécifique sur le monde, les cinéastes nous donnent l'opportunité de vivre des **expériences** qui ne nous appartiennent pas. Et c'est comme cela que, bien installés dans notre fauteuil, nous nous glissons dans la peau des personnages. Alors comment le **regard féminin** est-il retranscrit à travers l'écran? Et pour quels enjeux? Personnages forts ou introvertis, mis en avant, effacés ou multi-facettes, les femmes prennent la place que le réalisateur-trice voudra bien lui laisser.

Grâce à une **expérience pratique** de réalisation menée directement avec le public, cet atelier-spectacle explore la notion de point de vue **en maniant les outils du cinéma** (narration, prise de vue, montage, sonorisation). Cet exercice permet au public d'acquérir le savoir pour **analyser** comment se construit un regard féminin. Apparaît alors la possibilité de **nouvelles héroïnes**, auquel chacun, quelque soit son genre, pourra s'identifier. Avant la projection, des **clés de lecture** sont proposées pour mieux appréhender le film et ses différents protagonistes.

Teinté d'humour, **ludique et participatif**, cet atelier invite à une réflexion commune et plurielle sur les possibles regards au cinéma.

PROGRAMMATION ASSOCIÉE

Le cinéma est une arme majeure en faveur de l'empathie, nous offrant l'opportunité de vivre et explorer une expérience du monde qui n'est pas la nôtre. Les films proposés avec cet atelier-spectacle nous permettent de découvrir un point de vue féminin qui a, sans nul doute, construit le regard d'hommes et femmes et continue aujourd'hui à infuser en chaque spectateur.

Version Adulte

Le corpus du cycle *Forbidden Hollywood*, ainsi que le cycle *Ida Lupino*, de paire avec des œuvres plus contemporaines, sert de socle à notre proposition.

<https://adrc-asso.org/accompagnement/tout-public/femmes-au-cinema>

Version Jeune Public

L'atelier est présenté avec une **sélection de longs métrages jeune public de répertoire** proposée par l'ADRC.

<https://adrc-asso.org/accompagnement/jeune-public/femmes-au-cinema>

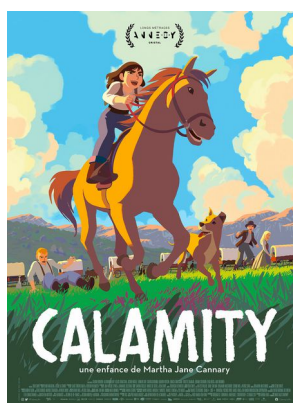
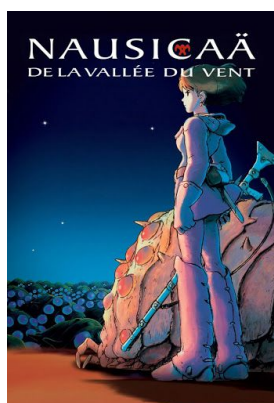
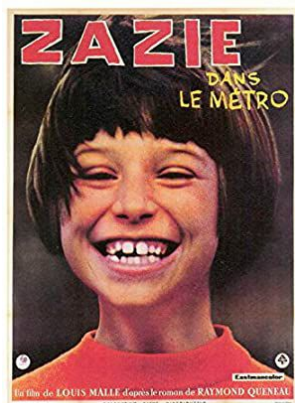
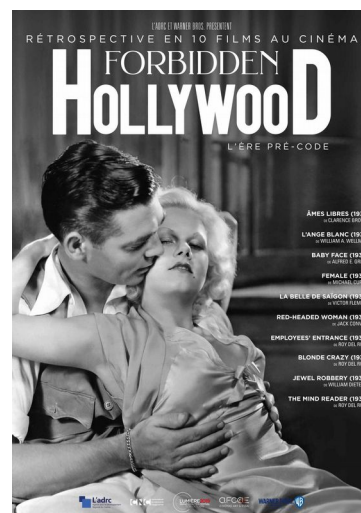
Il peut aussi être associé à des **films d'actualités** (*Calamity*, *Le Peuple Loup*, etc)

Cet atelier peut globalement accompagner une programmation autour de films de femmes ou avec une femme pour personnage principal.

Dans la mesure où l'atelier précède la projection d'un film de répertoire du catalogue de l'ADRC, les **frais de déplacements** pourront être pris en charge par l'ADRC.

Dans ce cas, contacter :

Rodolphe Lerambert - Responsable département Patrimoine
ADRC - 16 rue d'Ouessant 75015 Paris - www.adrc-asso.org
ligne directe : 06 08 90 38 28 - r.lerambert@adrc-asso.org



LES GRANDS ESPACES

L'association **Les Grands Espaces** est composée de professionnels de l'animation culturelle, d'artistes et techniciens de l'image, du son et de pédagogues aux compétences complémentaires.

Notre approche puise son inspiration dans les mouvements d'**éducation populaire** mais aussi dans la création artistique contemporaine.

Nous souhaitons impulser une dynamique autour de d'éducation à l'image pour qu'elle devienne populaire, simple, quotidienne et majeure.

Pour cela nous proposons une nouvelle forme intitulée **Atelier-Spectacle** : il s'agit d'une représentation interactive se déroulant dans une salle de cinéma, avec une jauge illimitée. Il permet à une école entière ou à une salle comble d'assister à un atelier simultanément. Il favorise la découverte d'une technique, avec une participation de toute la salle.

Les Intervenants

Les animatrices de l'atelier sont alternativement :

Marie COURAULT ou Marie-Alice MOUROUGAYA

Marie COURAULT

Une formation théorique et technique en audiovisuel, ainsi que des multiples expériences dans le cinéma, le spectacle vivant et les arts de la rue, lui ont permis d'acquérir un savoir-faire polyvalent. Fort d'expérimentations menées auprès du Jeune Public au sein d'un cinéma, elle conçoit à présent des formes hybrides entre le spectacle et l'atelier incluant systématiquement le public au cœur de la création. Elle intervient aussi régulièrement en tant que formatrice sur la médiation innovante et le cinéma à l'école.



Marie-Alice MOUROUGAYA

Plaçant les enjeux de l'éducation artistique au cœur de ses actions, Marie œuvre depuis plus de 10 ans auprès des publics de la culture. Formée à la réalisation en Californie, elle mène des ateliers de théorie et de pratique offrant aux spectateurs la possibilité de s'approprier l'objet filmique. Touche-à-tout, c'est aussi en puisant dans ses expériences autour du mime, de l'expression corporelle et de la voix de cinéma qu'elle conçoit des interventions protéiformes et fédératrices.



Fiche Technique

Atelier-Spectacle *Le Champ des Femmes*

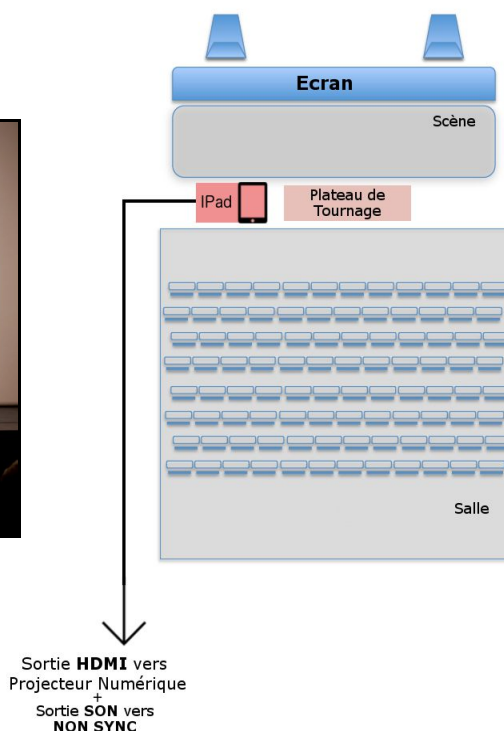
La salle devra impérativement **prévenir en amont** Les Grands Espaces si le projecteur numérique est de marque **Cristies**.

Un projectionniste ou animateur devra être présent **30 min avant le début de l'atelier.**

L'animateur des Grands Espaces arrivera sur place **1 heure avant** le début de l'atelier.

Le cinéma devra préparer à l'avance :

- une **table** disposée près de l'écran
- **1 prolongateur et 1 multiprise** arrivant sous la table
- Un **micro HF**
- une **entrée HDMI** sur le projecteur au **format 16/9**
- une **entrée Son** avec connecteurs **RCA** sur les enceintes de la salle ou annexes



Pour le bon déroulement de l'atelier, Les Grands Espaces fournissent le matériel suivant :

- **iPad**
- **Câblage complet** jusqu'au projecteur numérique (**35 ou 70 mètres**)

Tous les extraits et photos seront montrés directement depuis l'iPad.

Les Grands Espaces

Contact

Marie Courault
06 20 67 05 00

contact@les-grands-espaces.net
<http://les-grands-espaces.net/>

Ancienne Gare
24120 VILLAC

